

FRA HJEMMEPLEJENS LEDELSE

Sundhedsstyrelsen anbefaler, at patienter og pårørende, som har alvorlig sygdom inde på livet, får tilbud om hjælp til at lindre smerter af både fysisk, åndelig og eksistentiel art. Odder Kommune og Odder Provsti har indgået aftale om et samarbejde for at kunne tilgodese behov for åndelig og eksistentiel støtte hos alvorligt syge og døende i Odder Kommune. Det er aftalt, at Odder Provsti tilknytter en præst til hjemmeplejen. Hjemmeplejepræsten vil stå til rådighed for alle borgere.

Hjemmeplejepræsten deltager i det tværfaglige arbejde i hjemmeplejen og bidrager til kompetenceudvikling af hjemmeplejens medarbejdere. Vi glæder os til samarbejdet med hjemmeplejepræsten.

Marianne Ahl og Lene Brygger, Distriktsledere i Hjemme- og Sygeplejen i Odder Ældreservice, og Lene Dalgaard, Leder af Skovbakkehjemmets Hjemmepleje.

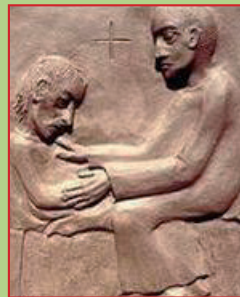


KONTAKT TIL PRÆSTEN

Hvor det skønnes relevant, informerer hjemmeplejens personale om muligheden for at tale med hjemmeplejepræsten.

Borgere kan bede personalet kontakte mig med henblik på et besøg, hvorefter jeg hurtigst muligt henvender mig for at aftale nærmere.

Et evt. besøg aftales mellem borger og præst og er ikke plejepersonalets ansvar.



KONTAKT - OPLYSNINGER:

Hjemmeplejepræst
Sonja Nicolaisen
Tlf.: 40 45 84 77
Mail: sonn@km.dk

Redaktion: Sonja Nicolaisen - Lay-out: Jette Brøndum

Når livet gør ondt



Del dine tanker med præsten



Odder Provsti

Odder Kommune



Dec. 2012

HVAD KAN PRÆSTEN TILBYDE

Som præst med særlig tilknytning til hjemmeplejen er det min opgave at være til rådighed for samtaler med alvorligt syge borgere og deres pårørende i Odder Kommune.

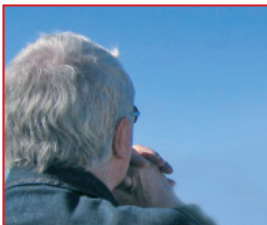
Det betyder, at man kan tale med mig om de tanker, som sygdom og svækkelse giver anledning til. Jeg er der som den, der lytter. Hos mig er der ikke noget, vi skal, og der er ingen handlingsplan. Det er dig, der sætter dagsordenen og bestemmer, hvad du gerne vil tale om.

Du kan tale med mig om dine tanker om fortiden og fremtiden, mismod og angst, tro og tvivl, og andre ting, som tynger. Jeg har tavshedspligt.

Jeg bestræber mig på at efterkomme ønsker om besøg inden for så kort tid som muligt, alt afhængig af situationen.



Mogens Hoff



EKSISTENTIEL OG ÅNDELIG STØTTE

"Eksistentiel eller åndelig støtte grunder sig i det helhedssyn, at mennesket både er et fysisk, psykisk, socialt og åndeligt væsen.

Det eksistentielle eller åndelige er den dimension, hvori et menneske forholder sig til sig selv, sin situation og livets vilkår og danner sig et livssyn."

"Den danske kvalitetsmodel for sygehuse" 2012

TANKEVRIMMEL

Sorg, glæde - varme, kulde - efterår og vår

TANKERNE GÅR

Ældre, ung - vinter, sommer - ked, glad

BARE VI FØLGES AD

Nat og dag - sol og måne - liv og død

KNÆK DEN NØD

Mand, kvinde - Lukket, åben - tale, tie

SES VI I GUDS RIGE ?

Morgen og aften

SKABERKRAFTEN

Krig, fred - lys og mørke - uro, ro

HVILE SKAL I SJÆLEN BO

Elske, hade - mange, få - inde, ude

LE ELLER TUDE

Himmel, hav - fugl, fisk - hvidt og sort

DAGEN GIK BORT

Fortid, fremtid - tro og tvivl

tanker store og små

GID JEG FRED I MIT HJERTE VIL FÅ

(Jette Brøndum)

HVORFOR HJEMMEPLEJEPRÆST

Folkekirken har i mange år stillet hospitalspræster til rådighed på hospitalerne. Efter omlægning af hospitalsvæsenet opholder mange alvorligt syge patienter sig i eget hjem.

Det er baggrunden for, at Odder Provsti nu i en 2-årig forsøgsperiode stiller en hjemmeplejepreæst til rådighed for alvorligt syge borgere i Odder Kommune, som plejes i eget hjem. Tilbuddet gælder også borgere, som er tilknyttet Skovbakkehjemmets Hjemmepleje og øvrige private leverandører.

Hjemmeplejepreæst Sonja Nicolaisen har arbejdet som hospitalspræst i en årrække. Hun er nu sognepræst i Hundslund og Torrild sogne, og dertil samarbejder hun med alle præster i Odder Provsti om sit virke i tilknytning til hjemmeplejen.

Det er mit håb, at mange vil få glæde af en samtale med hjemmeplejepreæsten.

Dorte Sørensen, provst for Odder Provsti.

